

AKITA UNIVERSITY OF ART HIGH SCHOOL
GuideBook 2022

秋田公立美術大学
附属高等学院
学校案内2022





秋田公立美術大学附属高等学院
地域協働プロジェクト
**BIDAIFU
DESIGN
LABO.**
ビダイフ
デザイン
ラボ



杉山田月山神社の天井画制作、日新小学校でクロッキーの指導、職人さんから技術指導を受けた秋田銀線細工プロジェクト

Action!

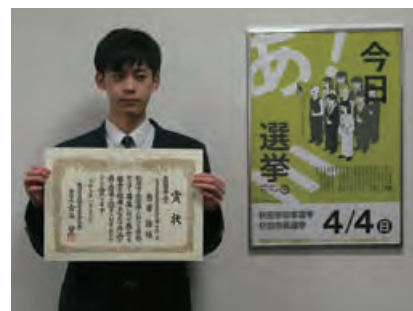


学院のあゆみ

- 昭和 27 年 秋田市立工芸学校(修業 2 年)として、現在の千秋学園に設立。
- 昭和 37 年 校舎を新屋町字花畑(現在地)へ移転。
- 昭和 50 年 秋田市立美術工芸専門学校と改称。中卒対象の本科を 3 年制とし、高卒対象の専攻科(修業 1 年)を新設。
- 昭和 60 年 文部省から、大学入学資格付与の指定を受ける。高校卒業者と同一条件で進学が可能となる。
- 昭和 63 年 専攻科を専門課程と改称。修業年限を 2 年とする。
- 平成 6 年 新屋大川町に現校舎を竣工。
- 平成 7 年 秋田公立美術工芸短期大学の開学に伴い、専門課程を廃止。秋田公立美術工芸短期大学附属高等学院と改称。
- 平成 14 年 創立 50 周年記念式典、記念作品展を開催。
- 平成 17 年 学院創立 50 周年と美術工芸短大創立 10 周年を記念し、「アトリエ ももさだ」に作品展示室を開設。
- 平成 24 年 創立 60 周年記念式典、記念作品展を開催。
- 平成 25 年 秋田公立美術大学の開学に伴い、秋田公立美術大学附属高等学院に改称。

社会とつながる実践的な学び

「ビダイフデザインラボ」とは、地域からの依頼を受けてポスターやロゴマークをデザインしたり、近隣の幼稚園や学校・病院などで美術を生かしたボランティアをしたりするプロジェクトです。これまでも県警の防犯ポスターをはじめとする数多くのデザインが実社会で活用されています。また、ボランティアは、得意分野を生かして人の役に立てる良い機会です。学院には、このような“社会とつながる実践的な学び”の場が数多くあります。



秋田市選挙管理委員会ポスターデザイン採用、心いいき芸術・文化祭ポスターデザイン採用

カリキュラム (令和4年度入学生用)

●普通科目

●専門科目

一年生

現代の国語②、言語文化②
 地理総合②
 数学Ⅰ④
 生物基礎②
 体育①
 保健①
 美術Ⅰ②
 英語コミュニケーションⅠ④

素描②
 コンピュータ基礎①
 コンピュータ実習②
 デザイン基礎②
 工芸基礎②

1年生の専門科目で4コースの基礎を学び、学年末までに、一人一人の希望や適性・成績などに応じて所属するコースを決めます。

二年生

論理国語②、文学国語②
 歴史総合②
 数学A②、数学演習②
 化学基礎②
 体育②
 美術Ⅱ②
 論理・表現Ⅰ② (英語)
 英語コミュニケーションⅡ②

素描②
 デザイン史①
 コンピュータ実習②

コース別実習④

2年生から「コース別実習」の学習が始まり、卒業までの2年間で、その分野の専門的な知識・技術を身に付けます。

三年生

論理国語②、文学国語②
 公共② (公民)
 数学演習② ※A
 体育② ※A
 美術Ⅲ② ※A
 英語コミュニケーションⅡ② ※B
 英語演習② ※B
 教養Ⅰ①、教養Ⅱ① ※C

素描④
 デザイン史①
 カラーコーディネーター② ※A
 ワープロ② ※B
 情報処理A①、情報処理B①※C

コース別実習⑧

3年生のコース別実習で制作する作品を「卒業制作」と呼び、生徒作品展「明日のクリエイターたち」で展示します。

※A、※Bから通年で各ひとつ選択。
 ※Cから各学期ひとつずつ選択

※○ 内の数字は単位数。

工芸美術科 木材工芸コース



鉋やノミなどの手道具から、大型の木工機械まで、様々な用具の使い方を身に付け、主として家具を制作します。ほぞ組などの木工の構造について、その加工法を学ぶとともに、木材の性質についても理解を深めます。三年生では生徒のそれぞれのアイデアにもとづき、木材の良さを生かした作品制作に取り組んでいます。

工芸美術科 金属工芸コース



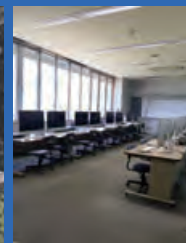
銀や銅、鉄などの様々な金属を用いて、指輪やペンダントなどのジュエリー、オブジェや実用的な器、照明器具などを制作することで、鍛金・彫金・精密鍛造などの基本的な技法を学びます。また、若さあふれる感覚で、現代的な作品制作をするためのデザイン力と制作ができる知識と技術を身に付けます。

デザイン科 インテリアデザインコース



住宅や店舗、公共施設などの室内空間をデザインするための知識や技術を学びます。実習では、インテリアデザインの基礎知識やインテリア図面の読解、図面等による表現法、模型の作り方などを学び、美しく快適な空間や家具をデザインできる能力を身に付けます。また、伝えたい内容を効果的に表現する方法やまとめ方も身に付けます。

デザイン科 ビジュアルデザインコース



このコースでは、「目で見て、理解させる・感じさせる」分野である視覚伝達デザインについて学びます。ポスターやパンフレット等の印刷物のためのデザイン、商品を美的で機能的に包装するパッケージデザイン、現代のデザインに欠かせないコンピュータ・グラフィックスなどの知識と技術を身に付けます。

美術・工芸・デザイン分野での実績

- 第53回秋田県高等学校総合美術展
 絵画部門……………特賞1名、推奨10名、入選3名
 デザイン部門……………特賞1名、推奨4名、入選6名
 工芸部門……………推奨3名、入選5名
 写真部門……………推奨4名
- 第77回秋田・南秋地区高校美術連盟展
 絵画部門……………特賞1名、連盟賞3名、入選13名
 彫刻部門……………入選3名
 デザイン部門……………連盟賞4名、入選7名
 工芸部門……………連盟賞1名、入選3名
- 令和2年度中央支部写真展
 個人……………入選2名、佳作3名
- 第21回高校生国際美術展……………奨励賞1名、佳作1名
- 第12回美術工芸甲子園……………優秀賞1名
- 犯罪抑止対策防犯啓発用ポスターデザイン……………採用3名
- 消防年報 表紙デザイン……………採用1名
- 秋田市長選挙における啓発ポスターデザイン……………採用1名
- 第20回 心いきいき芸術・文化祭ポスターデザイン
 ……採用1名
- 射水市大島絵本館おおしま手作り絵本コンクール2020
 ……銅賞1名、奨励賞2名、入選1名
- キャンパスアートアワード2020
 ……グランプリ1名、入選1名
- ヒコ・みづのジュエリーカレッジ高校生デザインコンテスト2021
 ジュエリー部門……………入賞3名
 バッグ部門……………学校長賞1名
- 自衛隊秋田地方協力本部シンボルマーク……………採用1点
- 医事会計システム「Medbright」アイコン・ロゴマーク
 ……採用2名
- 日本脳神経外科認知症学会学術総会ポスター……………採用1名
- 第2回創作作品コンペティションSEIKA AWARD2021
 ……入選1名

部活動・同好会

- 文化系
 美術部／工芸部／写真部
 軽音楽同好会／ダンス同好会
- 体育系
 バドミントン部

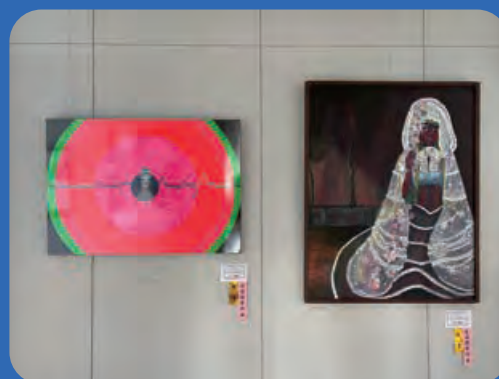


キャンパスアートアワードでグランプリを受賞した近藤萌さん。作品はノートの表紙になりました。



秋田公立美術大学とのつながり

大学の先生が授業をしてくださる「連携授業」が開催されるほか、ギャラリーや図書館、食堂が利用できるなど、附属ならではのつながりがあります。また、**指定校推薦枠(3名)**を利用して受験だけでなく、**一般入試でも高い合格率**を誇っています。



全国高校総合文化祭に連続出品！

昨年度、秋田県高等学校総合美術展彫刻部門で特賞を受賞し、秋田県代表として全国展に出品しました。また、今年度は絵画とデザイン部門で全国高文祭（和歌山）に出品します。この他にも毎年、県展など多くの展覧会で入選・受賞をしています。



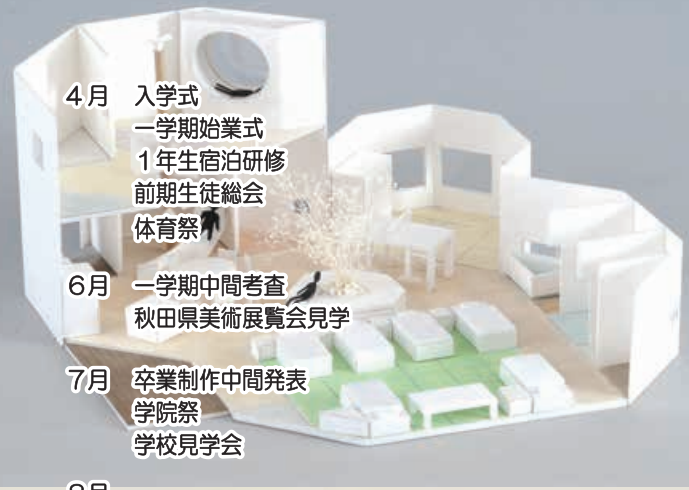
国際的な交流活動

友好校・韓国仁川デザイン高等学校との英語での文通を行うなど、国際交流の機会を継続的に設けています。昨年度で2年目となったフィンランドの高校生との交流では、共通のテーマで作品を制作して展示。オンラインでギャラリートークも行いました。



大森山アートプロジェクト・大学生と協働制作

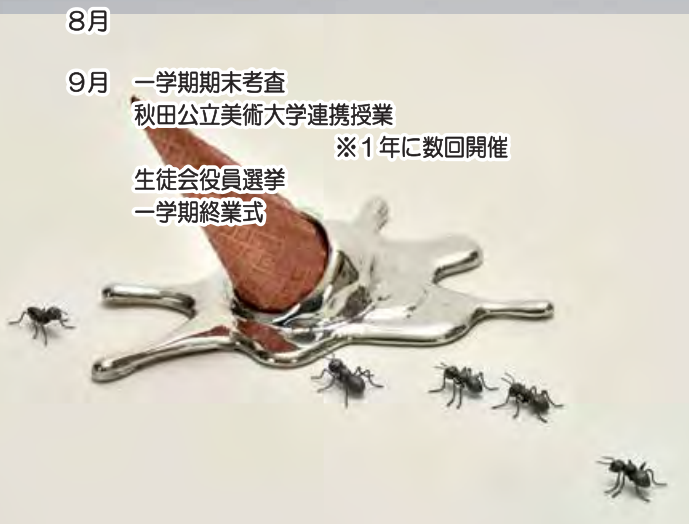
秋田公立美術大学と大森山動物園が協働している大森山アートプロジェクト。学院の生徒も参加し、大学生と一緒に壁画を描いてきました。6年目となった昨年度は、アカコンゴウインコのメレブちゃんが乗る「お散歩ワゴン」を作りました。



- 4月 入学式
一学期始業式
1年生宿泊研修
前期生徒総会
体育祭
- 6月 一学期中間考査
秋田県美術展覧会見学
- 7月 卒業制作中間発表
学院祭
学校見学会



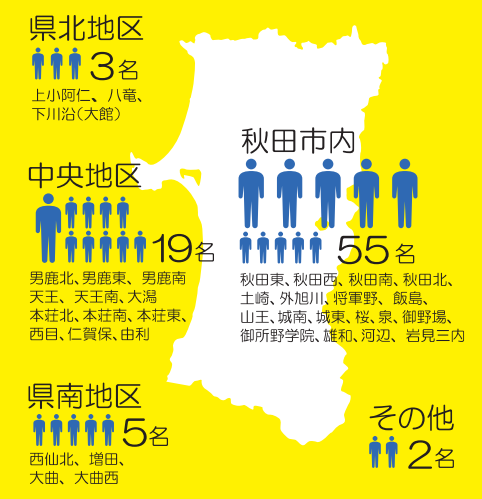
Thinking!



- 8月
- 9月 一学期期末考査
秋田公立美術大学連携授業
※1年に数回開催
生徒会役員選挙
一学期終業式



在校生の出身中学 (令和3年度)



全校生徒 84名(男子10名、女子74名)

専修学校 高等課程とは

「専修学校 高等課程」とは、中学校卒業者を対象に、実務面にウエイトをおいた教育を行っている学校です。本学院は、美術・工芸・デザインの専修学校で、秋田では唯一です。

本学院は文部科学大臣から指定された専修学校高等課程であり、高等学校卒業者と同様に大学入学資格が与えられ、その他の進学についても高等学校卒業者と同等に扱われます。就職でも高校卒業者と同等であると人事院規則で定められており、高卒求人を利用して就職活動をし、初任給等も高卒と同等の基準が適用されます。

※国公立大学の推薦入試など、一部出願資格が該当しない場合があります。



10月 三学期始業式
後期生徒総会
入学希望者対象テッサン講習会①

11月 秋田県高等学校総合美術展
二学期中間考査
入学希望者対象テッサン講習会②③

12月 卒業制作発表会
2年生修学旅行（瀬戸内・関西方面）

1月 3年生三学期期末考査

2月 生徒作品展「明日のクリエイターたち」
入学説明会

3月 卒業式
1・2年生三学期期末考査
修了式



Teamwork!



在学中に取得できる資格

- 美術・デザイン関係
カラーコーディネーター検定
美術検定
- コンピュータ関係
日本語ワープロ検定
文書デザイン検定
情報処理技能検定(表計算)
- 普通教科関係
日本漢字能力検定
実用英語技能検定

生徒作品展「明日のクリエイターたち」

毎年2月に、全学年の生徒の作品を展示する作品展「明日のクリエイターたち」を開催しています。この展覧会では、1・2年生の授業で制作した作品と、3年生の卒業制作を展示し、多くの皆様にご覧いただいています。

今年度も 秋田県立美術館 で
2022年2月5日(土)～9日(水)
に開催します！



進路状況(令和2年度)

○国公立四年制大学……7名

秋田公立美術大学(7名)

○私立四年制大学……2名

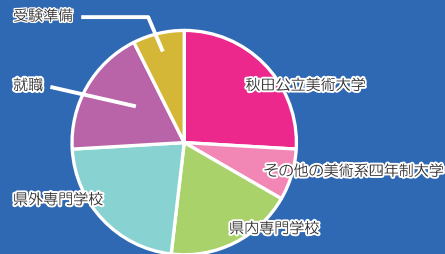
東北芸術工科大学(1名)

武蔵野美術大学通信教育学部(1名)

○専門学校……県内5名、県外6名

秋田コアビジネスカレッジ(2名)、秋田県理容美容専門学校(1名)、秋田市医師会立秋田看護学校(1名)、秋田県立大曲技術専門学校(1名)、盛岡情報ビジネス&デザイン専門学校(1名)、仙台ビューティーアート専門学校(1名)、仙台デザイン専門学校(2名)、日本工学院(1名)、専門学校東京クールジャパン(1名)

○就職……5名



指定校推薦枠(令和2年度)

○国公立四年制大学 秋田公立美術大学 3名

○私立四年制大学 札幌大谷大学、星槎道都大学、東北芸術工科大学、女子美術大学、東京造形大学、文星芸術大学、成安造形大学、京都美術工芸大学、京都精華大学、嵯峨美術大学、杉野服飾大学、大阪商業大学、和光大学、横浜美術大学

○私立短期大学 聖霊女子短期大学、女子美術大学短期大学部、奈良芸術短期大学、杉野服飾大学短期大学部、嵯峨美術短期大学

○専門学校 中央工学校、東洋美術学校、京都伝統工芸大学校 ほか



地域で展覧会を開催

学校近隣の銀行ロビー、新屋図書館、秋田公立美大が管理・運営する展示スペースなどで、作品展を開催しています。授業や部活動の作品など、日ごろの活動の成果を、地域の方々に見ていただける良い機会になっています。



実社会で活用される生徒のデザイン

県警「犯罪被害防止ポスター」、秋田市選挙管理委員会「選挙啓発ポスター」、「心いきいき芸術・文化祭ポスター」など、生徒のデザインが実社会で活用される場面が数多くあります。実践的なデザインの学習ができ、社会貢献にもつながる活動です。



クリスマスにぬりえをプレゼント

秋田市子ども未来センターが主催する「クリスマス会」で、学院の生徒が作ったオリジナルのぬりえをプレゼントしました。今年が5年目となるこの活動。小さな子どもたちに喜んでもらえて、生徒たちもやりがいを感じています。



五城目町で地域のみなさんと交流

ビジュアルデザインコースの3年生は、五城目町の方々を取材し、聞いたお話を元にポスターを作りました。この学習の締めくくりに、お世話になった方々へのお礼も兼ねて、五城目をモチーフにしたオリジナルの商品を販売する会を開きました。

入学案内

1. 教育目標

人間性と専門性を磨き、社会・地域・文化に貢献できる自立した人材の育成

2. 求める生徒像

- 本学院の教育目標をよく理解し、美術・工芸・デザインに興味関心のある生徒。
- 志望の動機が明確であり、3年間の学院生活に意欲的に臨む生徒。

3. 令和2年度入学生募集定員

前期15~20名程度、後期10~15名程度
(合計30名。2科4コース一括募集。)

4. 課程・修業年限

専修学校 高等課程 3年

5. 出願資格

(1) 前期選抜

- ①中学校もしくは中等教育学校前期課程を卒業・修了した者。又は、令和4年3月卒業見込み・修了見込みの者。
- ②学校教育法施行規則第95条に定める者。
※上記いずれかの条件に合致し、出願時に他の高等学校に在籍していない者。以下の条件を満たす者。
- ③「2. 求める生徒像」を満たす者。
- ④合格後、本学院への入学を確約できる者。

(2) 後期選抜

前期選抜と同じ(①~③)。他の高等学校との併願も可能。

6. 出願の期間

前期選抜: 令和3年12月14日(火)・15日(水)

後期選抜: 令和4年 1月20日(木)・21日(金)

※受付終了後、志願状況をHPにてお知らせします。

7. 出願書類

- ①入学願書
 - ②受検票
 - ③調査書
 - ④志願理由書
 - ⑤入学検定料納入通知書兼領収証書(2,200円)
- ※出身中学校を通して出願してください。

8. 選抜検査の期日

前期選抜: 令和4年1月6日(木)・1月7日(金)

後期選抜: 令和4年2月1日(火)・2月2日(水)

9. 選抜検査の種類と方法

国語(作文を含む)、数学、英語(リスニングを含む)、鉛筆デッサン、書類審査(調査書、志願理由書)、個人面接

10. 合格発表

前期選抜: 令和4年1月13日(木)

後期選抜: 令和4年2月 7日(月)

※午後1時に本学院玄関前での掲示とホームページで発表します。また、合格者には、合格通知書と入学説明会の案内を送付します。

11. 入学説明会

- ①令和4年2月19日(土)午前9時30分から入学説明会を開催します。合格者は全員参加してください。
- ②当日は、「入学意思確認書」を配付し、提出してもらいます。
- ③後期選抜合格者で他校と併願のため態度を保留する方には「入学意思決定書」を配付しますので、令和4年3月18日(金)正午まで本校事務室に提出してください。

◆経費について(昨年度の例)

A: 入学時経費【1年生】

- ①入学金.....5,650円
- ②4月学校納付金(学用品代等).....約70,000円
- ③制服・教科書代等.....約120,000円

B: 授業料【全学年】

年額63,600円(15,900円×4回分割)
(「高等学校等就学支援金」の制度に該当する場合があります。)

C: 5~2月(10カ月間)学校納付金【全学年】

年額70,200円(月額7,020円)

D: その他の経費

- ①4月学校納付金【2年生】.....13,690円
- 【3年生】.....18,000円
- ②修学旅行積み立て.....満期時125,000円
(1年10月から12回)
- ③卒業制作積み立て.....満期時10,000円
(3年5月から2回)

生徒募集説明会

令和3年9月30日(木)

見学は随時受け付けています。
ご希望の方は電話でご連絡ください。

入学希望 中3対象 デッサン講習会

令和3年
10月23日(土)、11月13日(土)、11月20日(土)

いずれも、詳細は学院HP、
または中学校を通じてお知らせします。

【アクセス】



●JR新屋駅から徒歩18分

●バス秋田中央交通新屋線 美術大学前下車 徒歩3分

秋田公立 美術大学附属高等学院

〒010-1632 秋田市新屋大川町12-3

Tel: 018-828-4127 / Fax: 018-828-0811

e-mail: fuzoku@akibi.ac.jp

[web] <https://www.akibifu.edu.jp/>

